

Conex Bänninger

Conex Bänninger ist weltweiter Spezialist für innovative Rohrverbindungstechnik und Armaturen.

Seit 1909 hat Conex Bänninger über 22 Milliarden Fittings und Ventile verkauft und ist bekannt für seine durchdachten Qualitätsprodukte und seinen erstklassigen Kundenservice.

Unser Name ist in der Branche ein Synonym für Top-Produkte für die Versorgungstechnik in den Bereichen Wohn- und Gewerbebau, Industrie und Kälte-Klimatechnik.

Das Conex Bänninger Qualitätsversprechen wird durch unsere ISO 9001 Zertifizierung belegt.

IBP GmbH

Theodor-Heuss-Str. 18, 35440 Linden

Tel: +49 (0) 64 03 – 77 85-488

Fax: +49 (0) 64 03 – 77 85-361

Email: CustomerServiceDE@ibpgroup.com

Website: www.conexbanninger.com

Der Inhalt dieser Publikation dient nur der allgemeinen Information. Es liegt in der Verantwortung des Verwenders, die Eignung eines Produkts für den beabsichtigten Zweck zu bestimmen bzw. sicherzustellen, dass die Produktdaten und Spezifikationen für den beabsichtigten Zweck geeignet sind. Sollte eine Klärung erforderlich sein, so steht unsere technische Abteilungen für Fragen zur Verfügung. Alle Produkte müssen gemäß unseren Installationsanweisungen verarbeitet werden. Im Interesse der technischen Entwicklung behalten wir uns das Recht vor, Spezifikationen, Design und Werkstoffe ohne Vorankündigung zu ändern.

Die Produkte von Conex Bänninger sind nach vielen europäischen Normen und Zulassungssystemen geprüft und zertifiziert. Dies ist eine Darstellung des gesamten Produktportfolios von Conex Universal Ltd. Patente und Marken sind in zahlreichen Ländern registriert und rechtlich geschützt.

Weitere Informationen zu >B< MaxiPro finden Sie auf www.conexbanninger.com



Der innovative Kupfer- Pressfitting für kältetechnische Anwendungen bis 48 bar Betriebsdruck.

Dauerhaft dichte Verbindungen, schnell und einfach hergestellt - metrisch und zöllig!

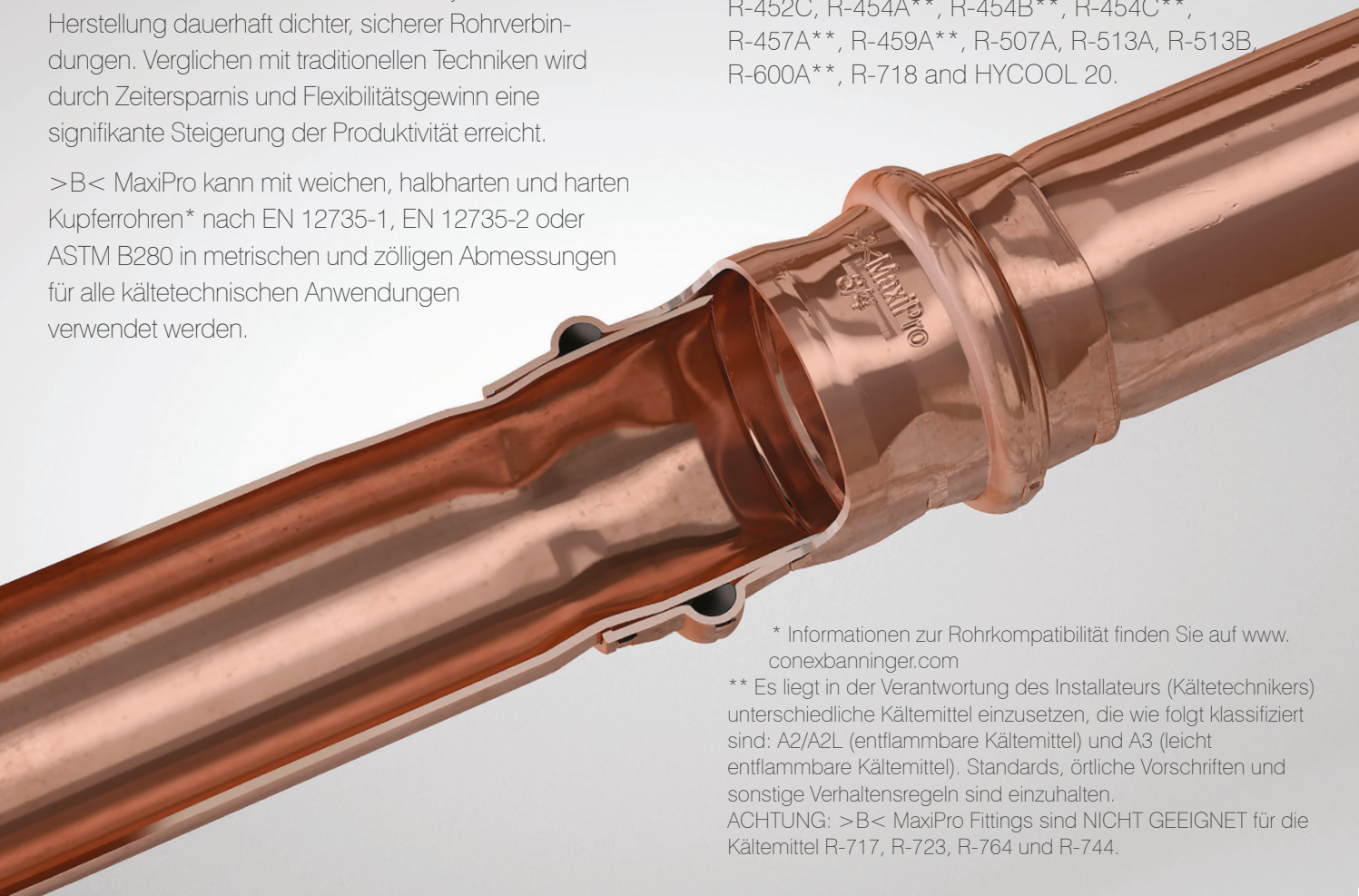
Nach über 110 Jahren Erfahrung in der Herstellung von Fittings und mit über 30 Jahren Erfahrung im Bereich der Entwicklung von Pressfittings, stellt Conex Bänninger mit >B< MaxiPro nun ein Fittingsystem vor, das die Verbindungstechnik im Kälte-Klimabereich revolutionieren wird.

>B< MaxiPro ist ein robustes Press-System zur Herstellung dauerhaft dichter, sicherer Rohrverbindungen. Verglichen mit traditionellen Techniken wird durch Zeitersparnis und Flexibilitätsgewinn eine signifikante Steigerung der Produktivität erreicht.

>B< MaxiPro kann mit weichen, halbharten und harten Kupferrohren* nach EN 12735-1, EN 12735-2 oder ASTM B280 in metrischen und zölligen Abmessungen für alle kältetechnischen Anwendungen verwendet werden.

>B< MaxiPro ist kompatibel mit den folgenden Kältemitteln:

R-1234yf**, R-1234ze**, R-125, R-134a, R-290**, R-32**, R-404A, R-407A, R-407C, R-407F, R-407H, R-410A, R-417A, R-421A, R-422B, R-422D, R-427A, R-438A, R-444A**, R-447A**, R-447B**, R-448A, R-449A, R-450A, R-452A, R-452B**, R-452C, R-454A**, R-454B**, R-454C**, R-457A**, R-459A**, R-507A, R-513A, R-513B, R-600A**, R-718 and HYCOOL 20.



* Informationen zur Rohrkompatibilität finden Sie auf www.conexbanninger.com

** Es liegt in der Verantwortung des Installateurs (Kältetechnikers) unterschiedliche Kältemittel einzusetzen, die wie folgt klassifiziert sind: A2/A2L (entflammable Kältemittel) und A3 (leicht entflammable Kältemittel). Standards, örtliche Vorschriften und sonstige Verhaltensregeln sind einzuhalten.
ACHTUNG: >B< MaxiPro Fittings sind NICHT GEEIGNET für die Kältemittel R-717, R-723, R-764 und R-744.

Eigenschaften und Vorteile

Flammfreie Verbindungstechnik:

Keine Feuergefahr und daher keine Genehmigung für Arbeiten mit offener Flamme notwendig.

Keine Schutzgasspülung:

>B< MaxiPro ist eine mechanische Verbindung - eine Schutzgasspülung ist daher nicht notwendig

Reduzierte Installationszeiten und -kosten:

Die Pressverbindung wird in wenigen Sekunden erstellt und spart so wertvolle Zeit und Geld.

Verbesserte Produktivität und Flexibilität:

Die Verarbeitung erfolgt durch nur einen Fachhandwerker, ohne Sicherheitszonen oder -abspernungen.

Einfacher Baustellenbetrieb:

Keine Gasflaschen, da die Verbindung komplett flammfrei erfolgt.

Gleichbleibende Qualität:

Jederzeit reproduzierbare und zuverlässige Qualität der Pressverbindung

3-Punkt Verpressung:

Durch eine Verpressung vor, auf und hinter der O-Ring-Sicke wird eine dauerhaft dichte, kraftschlüssige Verbindung hergestellt.

Hochwertiger O-Ring:

Ein qualitativ hochwertiger HNBR-O-Ring bildet beim Verpressen eine sichere leckagefreie Verbindung.

Geschützter O-Ring:

Die zylindrische Rohrführung am Fitting erleichtert das Einführen des Rohres und verhindert eine Beschädigung des O-Rings.

Serie:

>B< Maxi Pro ist verfügbar in
- zöllig: 1/4 - 1 3/8"
- metrisch: 6 - 28 mm

Kennzeichnung der Fittings:

Die Fittings sind mit >B< MaxiPro markiert und mit einer rosa Markierung eindeutig gekennzeichnet.

Potentialausgleich

>B< MaxiPro Verbindungen sind elektrisch leitend

Zertifiziert:

>B< MaxiPro ist UL- zertifiziert und als Fitting für die Kälte- und Klimatechnik gemäß SA44668 gelistet.

Praxiserprobt:

Bewährte Presstechnik mit über 20 Jahren Erfahrung und Millionen von Installationen weltweit.

Garantie:

Bei professioneller Installation durch einen zertifizierten Fachhandwerker, erweitern wir die Gewährleistung auf zehn (10) Jahren. Die entsprechenden Bedingungen und Konditionen finden Sie unter www.conexbanninger.com/bmaxipro

Service:

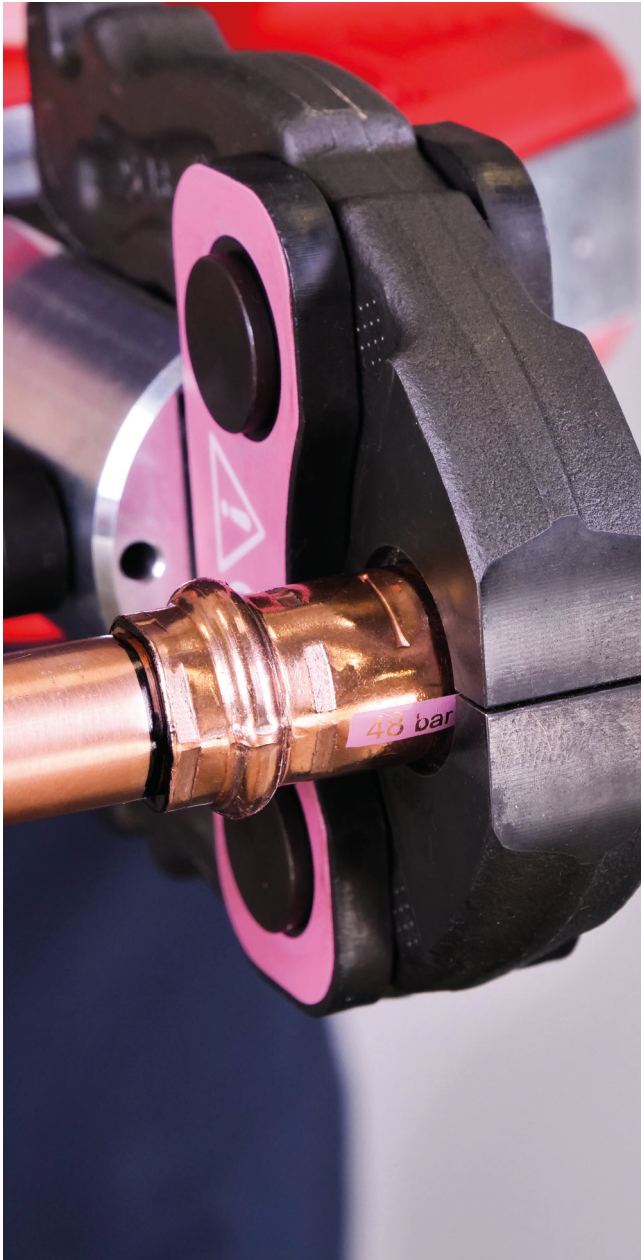
Unser Service- und Technikteam unterstützt Sie gerne.

Kompakte Werkzeuge:

Die leichten, kompakten Werkzeuge erlauben den Einsatz auch unter beengten Platzverhältnissen.

Werkzeug Konzept:

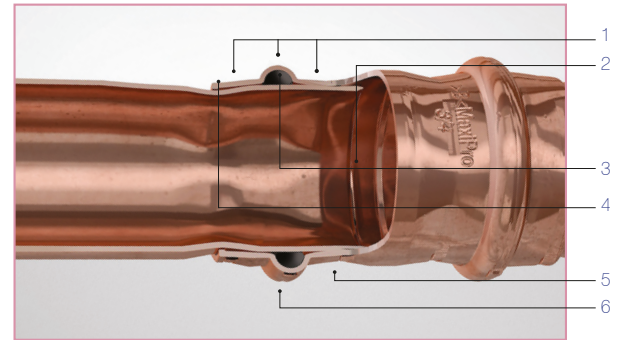
Wir empfehlen den Einsatz von ROTHENBERGER Presswerkzeugen. Nur ROTHENBERGER Pressbacken und Conex Bänninger Grundbacke mit Wechseleinsätzen sind für die Verwendung mit >B< MaxiPro freigegeben.



>B< MaxiPro Technologie:

3-Punkt Verpressung:

>B< MaxiPro wird über 3 Punkte verpresst: Vor, auf und hinter der O-Ring Sicke. Damit wird eine dauerhaft dichte Verbindung hergestellt.



- 1: 3-Punkt Verpressung: Vor, auf und hinter der O-Ring Sicke.
- 2: Tiefenanschlag
- 3: HNBR O-Ring
- 4: Haken
- 5: Pressmuffe
- 6: O-Ring Sicke

Tests haben gezeigt, dass >B< MaxiPro Pressverbindungen bis zu drei Mal schneller herzustellen sind als traditionelle Hartlötverbindungen.



Unverpresst



Verpressung

Verpresst

Produktübersicht zöllig (1/4" - 1 3/8"):

| | | | |
|--|---|--|---|
| MPA5001 90° Bogen I/A | MPA5002 90° Bogen I/I | MPA5041 45° Bogen I/I | MPA5240 Reduziermuffe |
|  |  |  |  |
| Von: 3/8" Bis: 1 3/8" | Von: 1/4" Bis: 1 3/8" | Von: 1/4" Bis: 1 3/8" | Von: 3/8" x 1/4" Bis: 1 3/8" x 1 1/8" |
| MPA5240L Lange Reduziermuffe | MPA5243 Reduzierstück | MPA5270 Muffe | MPA5270L Langmuffe |
|  |  |  |  |
| Von: 3/8" x 1/4" Bis: 1" x 5/8" | Von: 3/8" x 1/4" Bis: 1 3/8" x 1 1/8" | Von: 1/4" Bis: 1 3/8" | Von: 1/4" Bis: 1 1/8" |
| MPA5275L Lange Reparaturmuffe | MPA5285G Bördeladapter mit Kupferkonus und Messingmutter | MPA5286G Bördeladapter mit Edelstahlkonus, Messingmutter und Kupferdichtring | MPA5287 Kupferdichtringe für Konus |
|  |  |  |  |
| Von: 1/4" Bis: 1 1/8" | Von: 1/4" x 1/4" Bis: 3/4" x 3/4" | Von: 1/4" x 1/4" Bis: 3/4" x 3/4" | Von: 1/4" Bis: 3/4" |
| MPA5289G Bördeladapter mit Edelstahlkonus, Edelstahlmutter und Kupferdichtring | MPA5301 Endkappe | MPA5T T-Stück | MPA5R* Y-Joint |
|  |  |  |  |
| Von: 1/4" x 1/4" Bis: 3/4" x 3/4" | Von: 1/4" Bis: 1 3/8" | Von: 1/4" Bis: 1 3/8" | Von: 3/8" Bis: 1 1/8" |
| MPA5698* Oilfalle | MPA Depth Gauge Tiefenlehre mit Markerstift | MPABPSOIL Dichting-Benetzungs- mittel | |
|  |  |  | |
| Von: 5/8" Bis: 1 1/8" | Von: 1/4" Bis: 1 3/8" | 100 ml | |

Produktübersicht metrisch (6 - 28 mm):

| | | | |
|---|--|---|---|
| MPM5001 90° Bogen I/A | MPM5002 90° Bogen I/I | MPM5041 45° Bogen I/I | MPM5240 Reduziermuffe |
|  |  |  |  |
| Von: 6 mm Bis: 28 mm | Von: 6 mm Bis: 28 mm | Von: 6 mm Bis: 28 mm | Von: 8 x 6 mm Bis: 28 x 22 mm |
| MPM5243 Reduzierstück | MPM5270 Muffe | MPM5301 Endkappe | MPM5T T-Stück |
|  |  |  |  |
| Von: 8 x 6 mm Bis: 28 x 22 mm | Von: 6 mm Bis: 28 mm | Von: 6 mm Bis: 28 mm | Von: 6 mm Bis: 28 mm |
| MPM Depth Gauge Tiefenlehre mit Markerstift | MJRB BMAXI 19KN Grundbacke | MPMRB INS Wechseleinsatz metrisch | MPMTOOLCASE Koffer metrisch |
|  |  |  |  |
| Von: 6 mm Bis: 35 mm | | Von: 6 mm Bis: 28 mm | |
| MPMTOOLCASE09 SET: Koffer, Grundbacke und 9 Wechseleinsätze metrisch* | | | |
|  | | | |
| Von: 6 mm Bis: 28 mm | | | |

*Inhalt: Grundbacke, 9 Wechseleinsätze 6 - 28 mm, Rohrabschneider, Entgrater, Stiftengrater, Tiefenlehre mit Markerstift und Reinigungsvlies.

Technische Daten

| | |
|--|--|
| Anwendungen | Kältemittelführende Rohrleitungen |
| Verbindungsarten | Kupfer auf Kupfer |
| Zugelassene Rohre: Kupferrohre nach | EN 12735-1, EN 12735-2 und ASTM-B280 |
| Abmessungen (Zöllig) | 1/4", 3/8", 1/2", 5/8", 3/4", 7/8", 1", 1 1/8", 1 3/8" |
| Abmessungen (Metrisch) | 6 mm, 8 mm, 10 mm, 12 mm, 15 mm, 16 mm, 18 mm, 22 mm, 28 mm |
| Werkstoff | Sauerstofffreies Kupfer Cu-DHP |
| O-Ring | HNBR |
| Kompatible Kälteöle | POE, PAO, PVE, AB und Mineralöle |
| Max. Betriebsdruck | 48 bar (4800 kPa) |
| O-Ring Betriebstemperaturen | -40 °C bis 140 °C / -40 °F bis 284 °F |
| Berstdruck min. 3 x max. Betriebsdruck | > 144 bar (14400 kPa) |
| Dichtheit | Helium $\leq 7.5 \times 10^{-7}$ Pa m ³ /s at +20 °C, 10 bar |
| Vakuum | 200 Mikron |
| UL gelistete dauerhafte Betriebstemperatur | -40 °C bis 121 °C / -40 °F bis 250 °F |
| Kompatible Kältemittel | R-1234yf**, R-1234ze**, R-125, R-134a, R-290**, R-32**, R-404A, R-407A, R-407C, R-407F, R-407H, R-410A, R-417A, R-421A, R-422B, R-422D, R-427A, R-438A, R-444A**, R-447A**, R-447B**, R-448A, R-449A, R-450A, R-452A, R-452B**, R-452C, R-454A**, R-454B**, R-454C**, R-457A**, R-459A**, R-507A, R-513A, R-513B, R-600A**, R-718 and HYCOOL 20. |

* Eine Liste kompatibler Rohre kann unter www.conexbanninger.com/bmaxipro eingesehen werden.

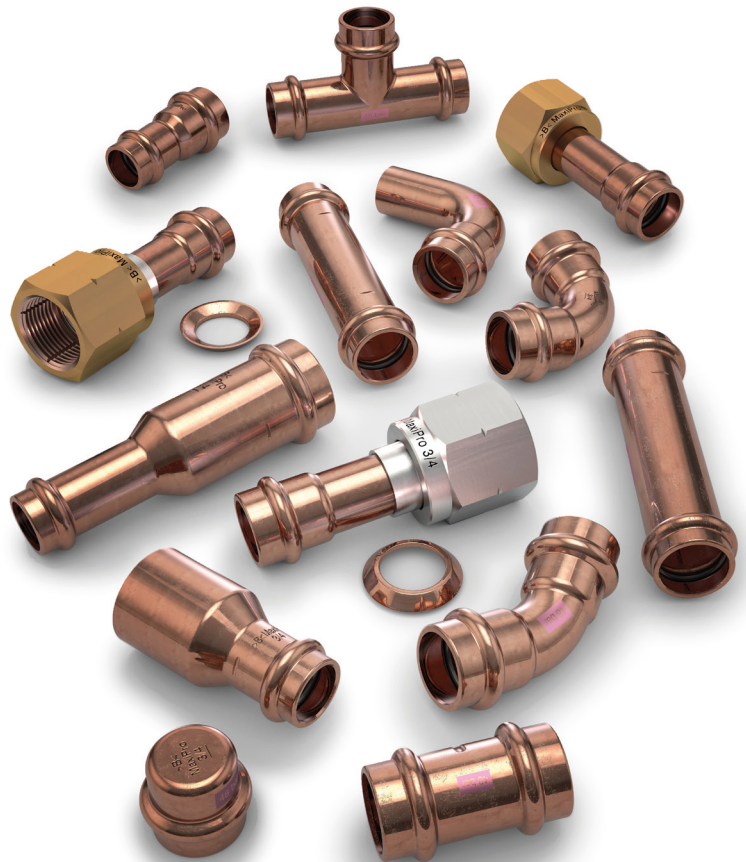
**Es liegt in der Verantwortung des Installateurs (Kältetechnikers) unterschiedliche Kältemitteln einzusetzen, die wie folgt klassifiziert sind: A2/A2L (entflammbare Kältemittel) und A3 (leicht entflammbare Kältemittel). Standards, örtliche Vorschriften und sonstige Verhaltensregeln sind einzuhalten.

ACHTUNG: >B< MaxiPro Fittings sind NICHT GEEIGNET für die Kältemittel R-717, R-723, R-764 und R-744.

Die Installation muss gemäß den aktuellen technischen Standards sowie unter Berücksichtigung aller Vorsichtsmaßnahmen erfolgen.

Bauteilprüfung:

- >B< MaxiPro ist UL-zertifiziert - Zertifikat Nr. SA44668
- Nach UL zugelassen für standard- und gewerbliche Kälteanlagen*
- UL 109 - 7 Zugversuch
- UL 109 - 8 Vibrationstest
- UL 1963 - 79 Prüfung von Dichtungen in Kältekreisläufen
- ISO 5149-2, EN 378-2,
 - Kälteanlagen und Wärmepumpen
 - Sicherheits- und Umweltafordernungen
 - Teil 2: Design, Konstruktion, Prüfung, Kennzeichnung und Dokumentation
- EN 14276-2 Druckprüfung
- ISO 14903, EN 16084 Dichtheitsprüfung
- ISO 14903, EN 16084 Temperatur-, Druckwechsel und Vibrationstest
- ISO 14903, EN 16084 Frost-/ Tautest
- ASTM G85 Salzsprühnebelprüfung



Presswerkzeuge

Conex Bänninger empfiehlt die Verwendung von ROTHENBERGER Presswerkzeugen in Verbindung mit >B< MaxiPro Pressbacken.

ROTHENBERGER ROMAX Compact TT



ROTHENBERGER ROMAX 4000



Sicherheit geht vor: Bitte tragen Sie Schutzkleidung und -brille, wenn Sie mit Presswerkzeugen arbeiten.

Weitere empfohlene Presswerkzeuge finden Sie unter www.conexbanninger.com



Standard
Pressbacke



Grundbacke mit
Wechseleinsätzen

Nur ROTHENBERGER Presswerkzeuge und Conex Bänninger Grundbacke mit Wechseleinsätzen sind für die Verwendung mit >B< MaxiPro freigegeben.

- **Standardpressbacken für zöllige Fittings.**
19kN Presswerkzeuge können Fittings bis Größe 1 1/8" verpressen. Für Größen darüber muss eine 32 kN mit entsprechender Pressbacke verwendet werden.
- **Grundbacke mit Wechseleinsätzen für metrische Fittings (6-28 mm).**
19 kN Presswerkzeuge können Fittings bis zur Größe 28 mm verpressen.

>B< MaxiPro Pressbacken sind mit einem rosa Typenschild, Logo und der Größe klar gekennzeichnet. Wechseleinsätze sind mit einem Logo und den entsprechenden Größen gekennzeichnet. >B< MaxiPro Wechseleinsätze werden in Deutschland hergestellt.

WICHTIG: Presswerkzeuge, -backen und Einsätze sollten regelmäßig und vor jedem Gebrauch kontrolliert und ggfs. gereinigt werden.